

GARANTIA E INSTRUÇÕES DE LIMPEZA E CONSERVAÇÃO

GARANTÍA E INSTRUCCIONES DE LIMPIEZA Y MANTENIMIENTO / WARRANTY AND CLEANING AND CARE INSTRUCTIONS

Nosso produtos são garantidos por 90 dias contra defeitos de fabricação. Ao constatar um problema coberto pela garantia, entre em contato com a loja onde o produto foi comprado. Ela estará capacitada para atendê-lo da melhor forma diante de cada caso. Reclamações de garantia somente poderão ser atendidas se o termo de garantia for apresentado no ato de reivindicação, acompanhado de sua nota fiscal de compra.

Nuestros productos están garantidos contra defectos de fabricación por 90 días, a partir de la compra. Ao constatar un problema protegido por la garantía, póngase en contacto con la tienda donde se adquirió el producto. Ella estará capacitada para atenderlo de la major manera de acuerdo con cada caso.

Our products are guaranteed against manufacturing defects for 90 days from the date of purchase. When you find a problem covered by the warranty, please contact the store where the product was purchased. The store be able to serve you in the best way in each case.

Exclusões:

Desgaste natural ou danos causados por água, maresia, ferrugem, incêndio, calor, cupins e pragas em geral. Montagem, manutenção e uso inadequado. Não cumprimento das recomendações técnicas do esquema. Montagens e desmontagens após a primeira instalação. Instalações elétricas e outras afins.

Exclusões:

Desgaste natural o daños causados por agua, niebla salina, óxido, fuego, calor, termitas y plagas en general. Mantenimiento y uso inadecuado. Incumplimiento de las recomendaciones técnicas del mercado. Montaje y desmontaje tras la primera instalación. Instalaciones eléctricas y otras similares.

Exclusões:

Natural wear and tear or damage caused by water, sea spray, rust, fire, heat, termites and pests in general. Improper assembly, maintenance and use. Failure to comply with the technical recommendations of the scheme. Assembly and disassembly after the first installation. Electrical and other related installations.

Importante

A Linea Brasil não autoriza nenhuma pessoa, loja ou entidade assumir em seu nome qualquer outra garantia que não conste no certificado. A fabricante reserva-se no direito de efetuar nos produtos eventuais modificações que considerar necessárias, sem prejudicar as características essenciais. Os produtos terão peças de assistência para reposição no período de 1 ano a contar de sua retirada do mercado, desde que haja matéria-prima equivalente, observando o dispositivo no Art.32 da Lei 8.078/90 (Cód. Defesa do Consumidor). O atendimento para produtos fora de linha é feito por programação especial, através da loja revendedora sob aprovação de consulta prévia ao fabricante.

Importante

Linea Brasil no autoriza a ninguna persona, tienda o entidad a asumir en su nombre cualquier otra garantía que no figure en el certificado. El fabricante se reserva el derecho de efectuar en los productos eventuales modificaciones que considere necesarias, sin perjudicar las características esenciales. Los productos tendrán piezas de asistencia para reposición en el período de 1 año a partir de su retirada del mercado. La atención para productos fuera de línea es hecha por programación especial, a través de la tienda revendedora bajo aprobación de consulta previa al fabricante.

Importante

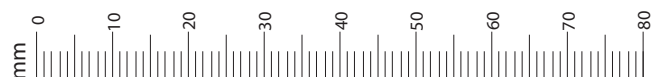
Linea Brasil does not authorize any person, store or entity to assume on its behalf any other warranty that does not appear on the certificate. The manufacturer reserves the right to make in the products any modifications that it considers necessary without prejudice to the essential characteristics. The products will have replacement parts within one year of being withdrawn from the market. The service for off-line products is done by special programming, through the store reseller under prior consultation with the manufacturer.

Para retirar o pó, utilize um pano seco, espanador ou aspirador. Se necessário, para uma limpeza mais efetiva, utilize um pano levemente umedecido com água. Finalize com uma flanela limpa e seca. Evite materiais abrasivos, umidade e calor.

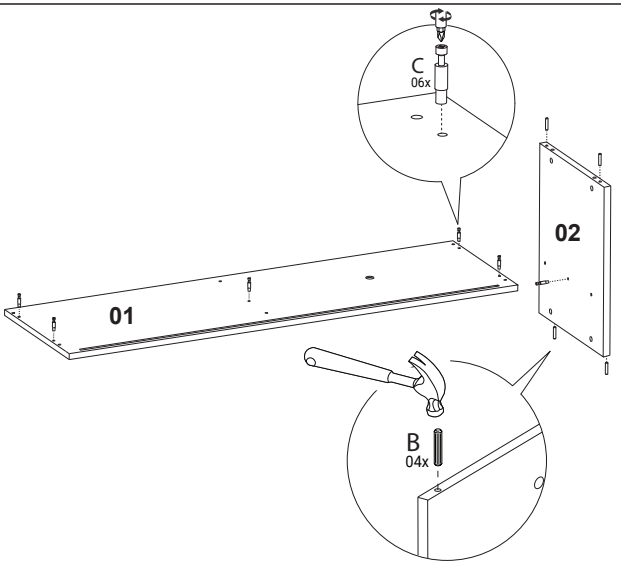
Para quitar el polvo, utilice un paño seco, un plumero o una aspiradora. Si es necesario, para una limpieza más eficaz, utilice un paño ligeramente humedecido con agua. Termine con una flanela limpia y seca. Evite materiales abrasivos, humedad y calor.

To remove dust, use a dry cloth, duster or vacuum cleaner. If necessary, for more effective cleaning, use a cloth slightly dampened with water. Finish with a clean, dry flannel. Avoid abrasive materials, humidity and heat.

VOLUME ITEM PEÇA				DESCRÇÃO			DIMENSÕES (mm) QUANTIDADE			TABELA DE ACESSÓRIOS TABLA DE ACCESORIOS ACCESSORIES TABLE			
Caja	Artículo	Pieza	Descripción	Dimensión	Cantidad	Material	Código Code	Descrição Description	Quantidade Amount				
BOX	Item	Part	Description	Dimension	Amount		A	160001002	PRENDEDOR DE FUNDOS 13X13 COM 1 FURO CLIP DE FONDO DE 13X13 CON 1 AGUJERO 13X13 BACKGROUND CLAMP WITH 1 HOLE	3			
1	1	S10302001	TAMPO BASE TV BASE TV	1199	358	15	1	MDP	B	160001023	CAVILHA 6X30MM PASADOR 6X30MM 6X30MM DOWEL	16	
1	2	S10302002	LATERAL ESQUERDA LATERAL IZQUIERDA LEFT SIDE	432	356	15	1	MDP	C	160001024	PINO GIROFIX COM ROSCA PIN GIROFIX CON HILO GIROFIX PIN WITH THREAD	12	
1	3	S10302003	DIVISAO DIVISION DVD DIVISION DVD	432	318	12	1	MDP	D	160001025	CASTANHA DO MINI-GIROFIX MINI-GIROFIX CASTAÑO MINI-GIROFIX CHALK	12	
1	4	S10302004	PRATELEIRA REPISA SHELF	576	314	15	1	MDP	E	160002002	TAMPA ADESIVA 18MM CUBIERTA ADHESIVA 18MM 18MM ADHESIVE COVER	12	
1	5	S10302005	BASE BASE BASE	1199	358	15	1	MDP	F	160002012	GIZ DE CORRECAO 15x8 TIZA CORRECTORA 15x8 15x8 CORRECTION CHALK	1	
1	6	S10302006	PORTA PUERTA DOOR	618	421	15	1	MDF	G	160002012	GIZ DE CORRECAO 15x8 TIZA CORRECTORA 15x8 15x8 CORRECTION CHALK	1	
1	7	S10302007	LATERAL DIREITA LATERAL DERECHA RIGHT SIDE	432	332	12	1	MDP	H	160002015	BATENTE SILICONE 8MM RESINA P.U. TAPÓN DE SILICONA 8MM RESINA P.U. 8MM SILICONE STOPPER, P.U. RESIN	4	
1	8	S10302008	FUNDO ESQUERDO FONDO IZQUIERDO LEFT BACK	594	315	3	1	MDF	I	160002016	SUPOORTE FIM DE CURSO 10X15 MM SOPORTE FINAL DE CARRERA 10X15 MM 10X15 MM END OF STROKE SUPPORT	1	
1	9	S10302009	FUNDO DIRETO FONDO DERECHO RIGHT BACK	594	225	3	2	MDF	J	160006003	PARAFUSO 3,5X14 CABECA FLANGEADA TORNILLO DE CABEZA CON BRIDA 3.5X14 3.5X14 FLANGED HEAD SCREW	1	
									K	160006004	PARAFUSO 3,5X22 CABECA FLANGEADA TORNILLO DE CABEZA CON BRIDA 3.5X22 3.5X22 FLANGED HEAD SCREW	1	
									L	160006011	PREGO CLAVO NAIL	38	
									M	160006050	PARAFUSO 3,5X20 CABECA FLANGEADA TORNILLO DE CABEZA CON BRIDA 3.5X20 3.5X20 FLANGED HEAD SCREW	20	
									N	160003009	SUPOORTE PLASTICO SOPORTE DE PLÁSTICO PLASTIC SUPPORT	4	
									O	160005042	PUXADOR SELF AUTOMANEIO SELF-HANDLE	1	
									P	160009046	PE PLASTICO PALITO 180X63MM VARILLA DE PLÁSTICO PE 180X63MM PE PLASTIC STICK 180X63MM	5	
									Q	160011068	PERFIL H 579MM PERIL H 579MM H PROFILE 579MM	1	
									R	160012058	TRILHO PVC 1166MM RIEL DE PVC 1166MM PVC RAIL 1166MM	2	

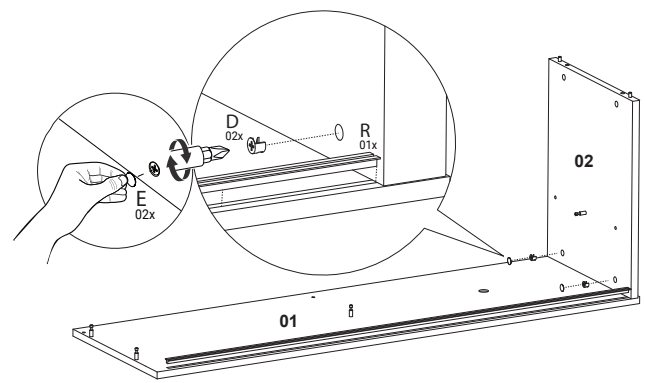


01



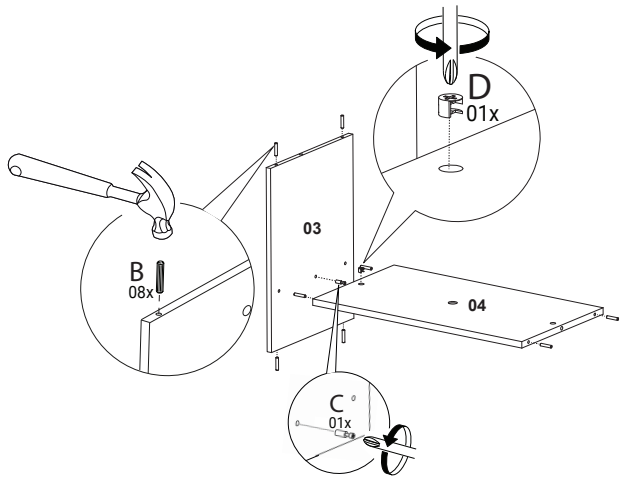
- B 04x
- C 06x

02



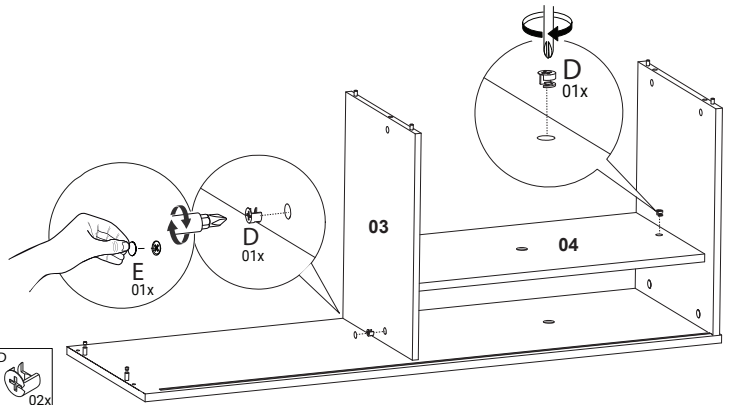
- D 02x
- E 02x
- R 01x

03



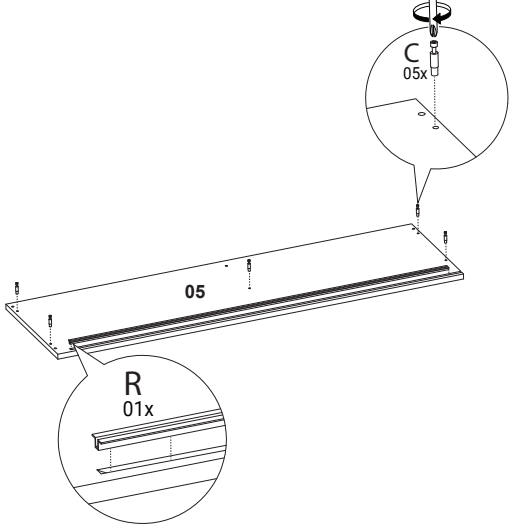
- B 08x
- C 01x
- D 01x

04



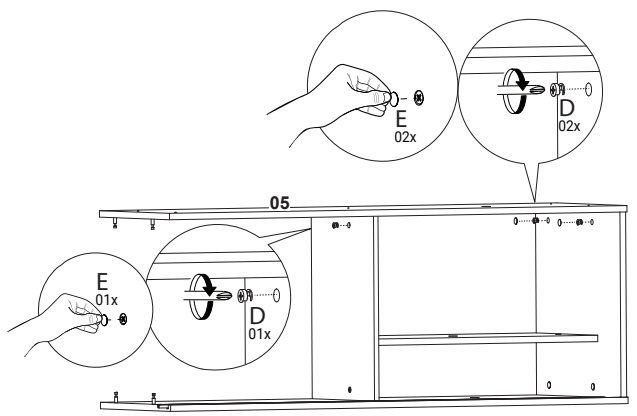
- D 02x
- E 01x

05



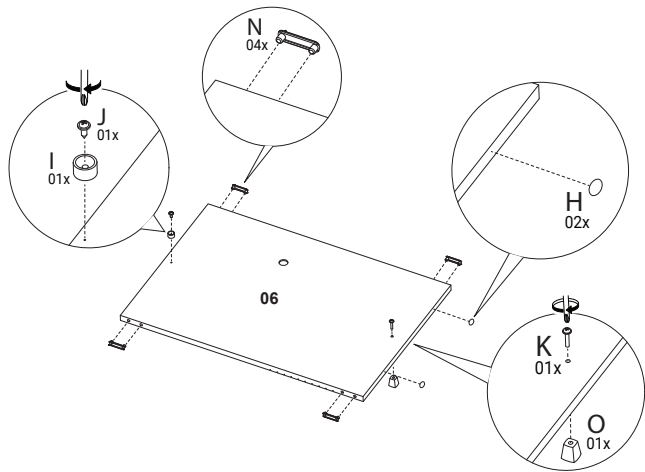
- C 05x
- R 01x

06



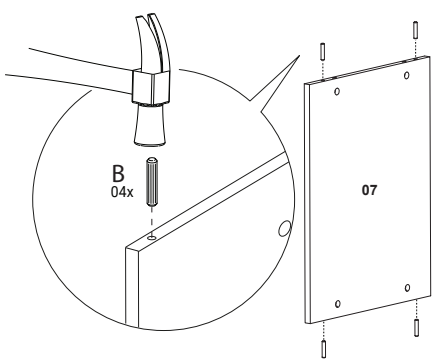
- D 03x
- E 03x

07



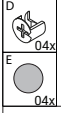
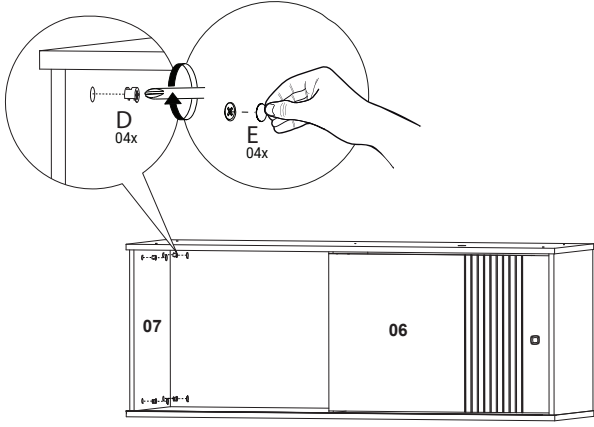
- H 04x
- I 01x
- J 01x
- K 01x
- N 04x
- O 04x

08

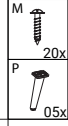
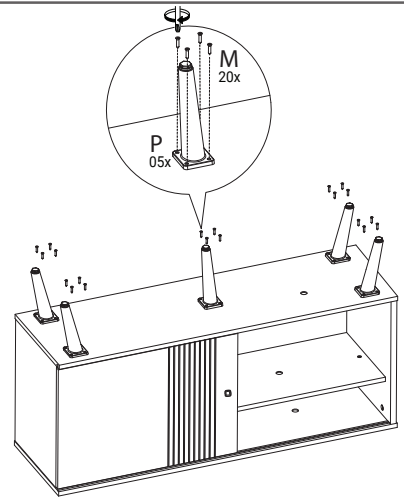


- B 04x

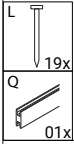
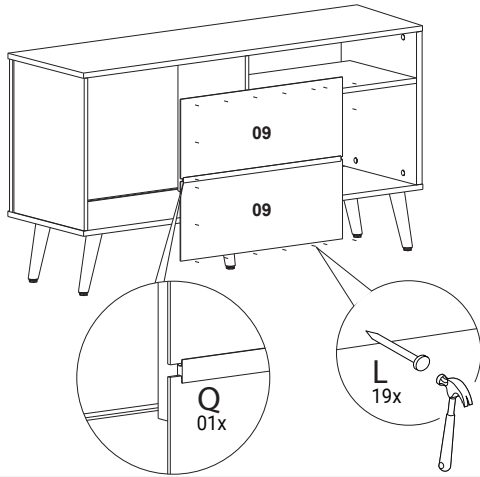
09



10



11



12

